



Institucional  
*Institucional*

**Institucional**  
**Institucional**



La línea institucional Yale está compuesta por una amplia gama de productos diseñados para solucionar las necesidades de acceso en áreas de alto tráfico.

## Productos

### Cierrrapuertas:

Estos dispositivos son útiles para lugares en donde es necesario mantener la puerta cerrada, como una forma de ahorro de energía para lugares con aire acondicionado / calefacción o el cumplimiento de las normas para una puerta corta fuego. Al controlar la velocidad de la puerta, estos productos también ayudan al acceso de personas discapacitadas a una locación.

### Barra antipánico:

Cumple con los exigentes estándares de las normas y códigos para puertas contra fuego, conservando una exclusiva apariencia arquitectónica.

Yale's institutional line has a wide range of products designed to meet the needs of access in high traffic areas.

## Products











### Door closers:

These devices are suited for applications where it is necessary to maintain the door closed as a way to save energy costs in an air condition/heating space, or comply with fire and life safety building codes. By controlling the speed of the door, these products also helps disable people gain access into a location.

### Exit device:

Meets the demanding regulation and codes for fire rated exit doors, keeping an exclusive architectural appearance.

# Glosario Glossary

Características / Features:	Acabados / Finishes:	Abreviatura / Abbreviation:
 <p>Fácil instalación Easy to install</p>  <p>Peso límite y fuerza Weight limit and size</p>    <p>Conformidad Europea European compliance</p>	 <p>Plata Silver</p>  <p>Blanco White</p>  <p>Bronce Bronze</p>  <p>Negro Black</p>  <p>US26D Cromo satinado Satin chrome</p>	<p><b>Cie puertas:</b> cierrapuertas / doorcloser</p> <p><b>Combo:</b> combo/combo</p> <p><b>Antipani:</b> Antipánico / exit device</p> <p><b>Senci:</b> Sencillo / single</p> <p><b>Doble:</b> Doble / double</p> <p><b>HO:</b> Mantiene puerta abierta / Hold open</p>

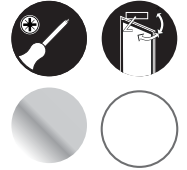
# Cierrapuertas aéreos

## Surface door closers

### Serie 1002

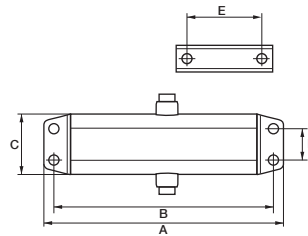
- Para puertas hasta 45 kg
- Fuerza 2
- Permite apertura hasta 150°
- Dos válvulas independientes para control de velocidad inicial y de cierre final

MEDIDAS EN mm. / MEASURES IN mm.				
A	B	C	D	E
144	132	36	19	45



### 1002 Series

- For doors up to 100 lbs
- Size 2
- Allows 150° opening
- Two independent valves to control sweep and latch speed

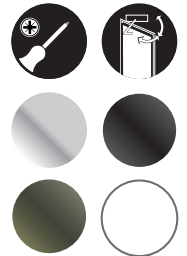


SKU	DESCRIPCIÓN / DESCRIPTION
0007018	Cie puertas 1002 Plata
0007020	Cie puertas 1002 Blanco

### Serie 2234

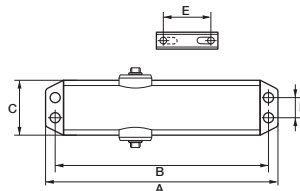
- Para puertas hasta 80 kg
- Fuerza ajustable 2-3-4
- Permite apertura hasta 180°
- Dos válvulas independientes para control de velocidad inicial y de cierre final
- CE: 107 minutos

MEDIDAS EN mm. / MEASURES IN mm.				
A	B	C	D	E
220	202	52	19	45



### 2234 Series

- For door up to 176 lbs
- Adjustable size 2-3-4
- Allows 180° opening
- Two independent valves to control sweep and latch speed
- CE: 107 minutes



SKU	DESCRIPCIÓN / DESCRIPTION
0008320	Cie puertas 2234 Plata
0008321	Cie puertas 2234 Plata HO
0008325	Cie puertas 2234 Blanco
0008326	Cie puertas 2234 Negro
0008327	Cie puertas 2234 Bronce

### Serie 3005

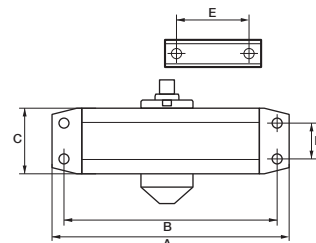
- UL 3 horas contra fuego
- ANSI grado 1
- Para puertas hasta 150 kg
- Fuerza ajustable por regulación de resorte 1-6
- Permite apertura hasta 180°
- Tres válvulas, dos para control de velocidad (inicial y cierre final) y una para control de apertura, ajustando freno hidráulico

MEDIDAS EN mm. / MEASURES IN mm.				
A	B	C	D	E
246	230	44,5	19	44,5



### 3005 Series

- UL 3 hour fire rated
- ANSI grade 1
- For door up to 330 lbs
- Adjustable size by spring regulation 1-6
- Allows 180° opening
- Three independent valves, two to control sweep and latch speed, and the third to control backcheck

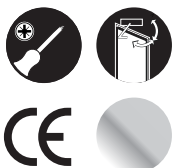


SKU	DESCRIPCIÓN / DESCRIPTION
0007019	Cie puertas 3005 Plata

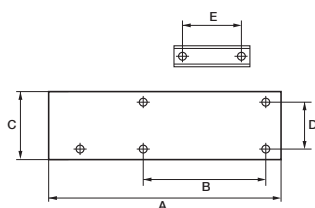


# Serie ASSA ABLOY DC

## ASSA ABLOY DC series



MEDIDAS EN mm. / MEASURES IN mm.				
A	B	C	D	E
223	100	60	43	45



## ASSA ABLOY DC 200

- Para puertas hasta 80 kg
- Fuerza 2-3 y 4
- Permite apertura hasta 180°
- Velocidad de cierre inicial de y cierre final ajustables
- Para puertas de metal o madera, derechas o izquierdas hasta 1,100 mm de ancho
- Certificado bajo la norma EN 1154, fuerza 2-4

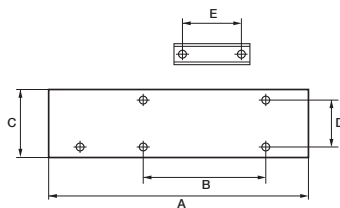
## ASSA ABLOY DC 200

- For doors up to 176 lbs
- Size 2-3 y 4
- Allows 180° opening
- Adjustable sweep and latch speed
- For metal or wooden doors, right hand or left hand, up to 1,100 mm wide
- Certified in compliance with EN 1154, size 2-4

SKU	DESCRIPCIÓN / DESCRIPTION
0010624	Cie puertas DC 200 Plata



MEDIDAS EN mm. / MEASURES IN mm.				
A	B	C	D	E
260	100	60	43	45



## ASSA ABLOY DC 300

- Para puertas hasta 120 kg
- Fuerza 3-4-5-6
- Permite apertura hasta 180°
- Velocidad de cierre inicial de y cierre final ajustables
- Para puertas de metal o madera, derechas o izquierdas hasta 1,400 mm de ancho
- Certificado bajo la norma EN 1154, fuerza 3-6

## ASSA ABLOY DC 300

- For doors up to 264 lbs
- Size 2-3-4
- Allows 180° opening
- Adjustable sweep and latch speed
- For metal or wooden doors, right hand or left hand, up to 1,100 mm wide
- Certified in compliance with EN 1154, size 3-6

SKU	DESCRIPCIÓN / DESCRIPTION
0010625	Cie puertas DC 300 Plata

# Cierrapuertas de piso Floor door closer

## Y-90

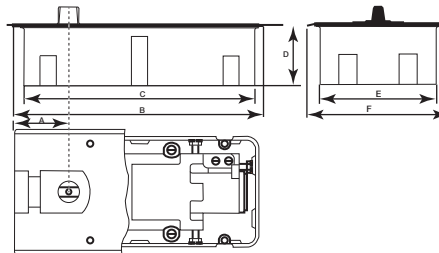
- UL 3 horas contra fuego
- ANSI grado 1
- Acabado plata
- Chasis en acero y tapas en zinc
- Longitud: 100 cm. Se puede cortar a 60 cm

MEDIDAS EN mm. / MEASURES IN mm.					
A	B	C	D	E	F
65	292	270	50	123	149



## Y-90

- UL 3 hour fire rated
- ANSI grade 1
- Silver finish
- Steel body and zinc caps
- Length: 100 cm. Can be shortened to 60 cm

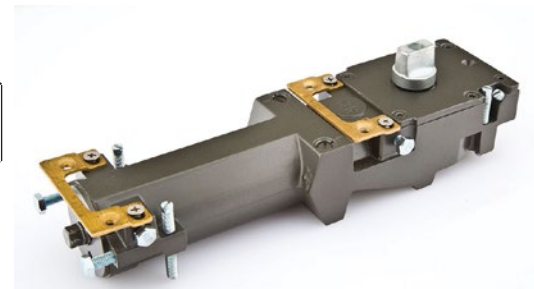
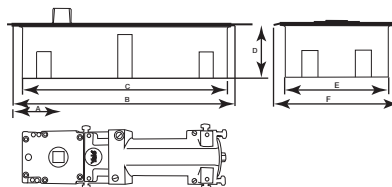


SKU	DESCRIPCIÓN / DESCRIPTION
0008841	Cie puertas Piso Y90
0007024	Pivote Y90

## 7004

- Eje intercambiable
- Fuerza ajustable, para puertas hasta 120 kg y/o 1200 de ancho
- Angulo máximo de apertura de 160 grados
- Traba puerta (hold open) a 90 grados
- Regulación de velocidades de cierre inicial y cierre final
- Tapa de cierrapuertas ajustable, permitiendo la instalación del cierrapuertas en ángulo y/o fuera de centro
- 500.000 ciclos
- Para puertas de metal, madera, vidrio y aluminio, de doble sentido y sentido único

MEDIDAS EN mm. / MEASURES IN mm.					
A	B	C	D	E	F
47	295	275	50	83	104



## 7004

- Interchangeable spindle
- Adjustable size, for doors up to 264 lb and/or 47.2" 160 degrees maximum opening angle.
- 90 degree hold open
- Adjustable sweep and closing speed
- Adjustable cover, to allow angled installation and off center instalation
- 500,000 cycle
- For metal, wood, glass, and aluminum doors, single side opening or double action door

SKU	DESCRIPCIÓN / DESCRIPTION
0010644	Cie puertas Piso 7004



## Barras antipánico Exit devices



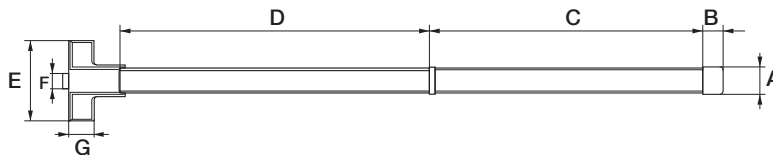
### Barra antipánico Tampa 1 punto

- UL 3 horas contra fuego
- ANSI grado 1
- Acabado plata
- Chasis en acero y tapas en zinc
- Longitud: 100 cm. Se puede cortar a 60 cm

### Tampa 1point exit device

- UL 3 hour fire rated
- ANSI grade 1
- Silver finish
- Steel body and zinc caps
- Length: 100 cm. Can be shortened to 60 cm

MEDIDAS EN mm. / MEASURES IN mm.						
A	B	C	D	E	F	G
50	25	426	500	154	24	40



SKU	DESCRIPCIÓN / DESCRIPTION
0035010	Barra Antipani Tampa 1Pt

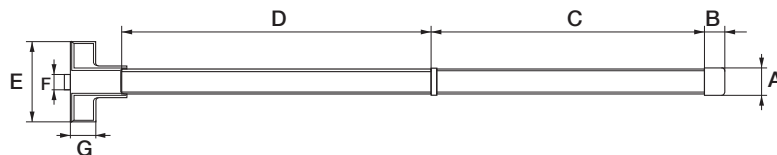


### Barra antipánico Tampa 2 puntos

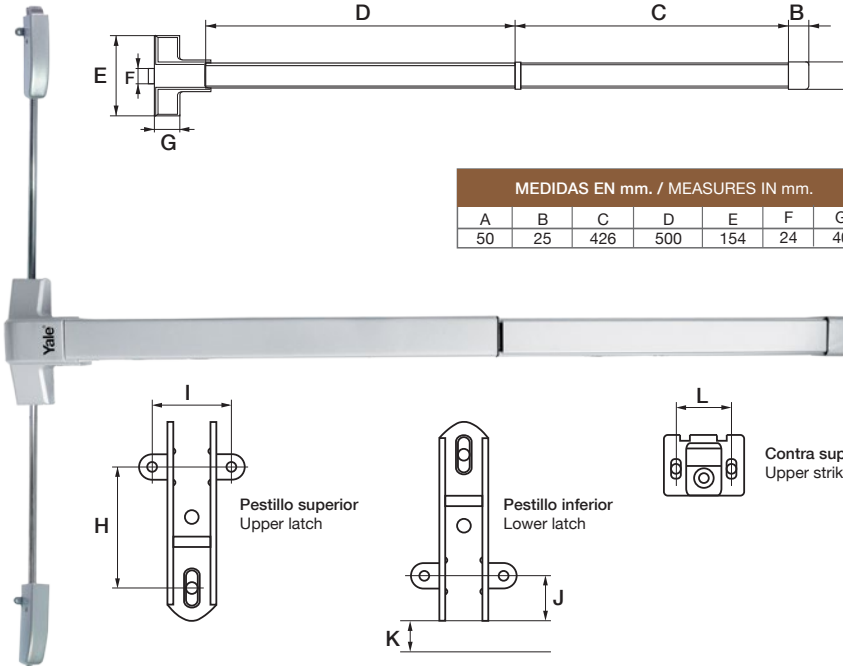
- UL 3 horas contra fuego
- ANSI grado 1
- Acabado plata
- Chasis en acero y tapas en zinc
- Longitud: 100 cm. Se puede cortar a 60 cm
- Altura estándar 220 cm

### Tampa 2 point exit device

- UL 3 hour fire rated
- ANSI grade 1
- Silver finish
- Steel body and zinc caps
- Length: 100 cm. Can be shortened to 60 cm
- Standar height: 220 cm



MEDIDAS EN mm. / MEASURES IN mm.						
A	B	C	D	E	F	G
50	25	426	500	154	24	40



MEDIDAS EN mm. / MEASURES IN mm.				
H	I	J	K	L
62	40,8	23	10,3	28,5

SKU	DESCRIPCIÓN / DESCRIPTION
0035011	Barra Antipani Tampa 2Pt

## Manija exterior Eiffel

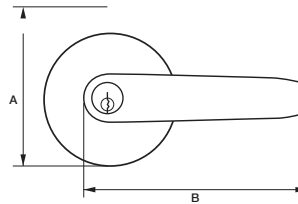
- Manija para barra Tampa
- Acabado cromo satinado
- Cilindro con dos llaves

MEDIDAS EN mm. / MEASURES IN mm.	
A	B
70	110



## Trim Eiffel

- Trim for Tampa exit device
- Satin chrome finish
- Cylinder with two keys



SKU	DESCRIPCIÓN / DESCRIPTION
0032016	Manija Eiffel US26D

## Combo sencillo antipánico 1 punto

- Una barra antipánico Tampa 1 punto
- Un cierrapuertas hidráulico serie 3005
- Una manija exterior Eiffel



## 1 point exit device single combo

- One Tampa 1 point exit device
- One 3005 series door closer
- One trim Eiffel



SKU	DESCRIPCIÓN / DESCRIPTION
0034900	Comb Senci Antipani 1 pt



## Combo sencillo antipánico 2 puntos

- Una barra antipánico Tampa 2 puntos
- Un cierrapuertas hidráulico serie 3005
- Una manija exterior Eiffel

## 2 points exit device combo

- One Tampa 2 points exit device
- One 3005 series door closer
- One trim Eiffel

SKU	DESCRIPCIÓN / DESCRIPTION
0034902	Comb Senci Antipani 2 pts



## Combo doble antipánico 2 puntos

- Una barra antipánico Tampa 1 punto
- Una barra antipánico Tampa 2 puntos
- Dos cierrapuertas hidráulico serie 3005
- Una manija exterior Eiffel

## 2 points exit device double combo

- One Tampa 1 point exit device
- One Tampa 2 points exit device
- Two 3005 series door closer
- One trim Eiffel

SKU	DESCRIPCIÓN / DESCRIPTION
0034901	Comb Doble antipani 2 pts